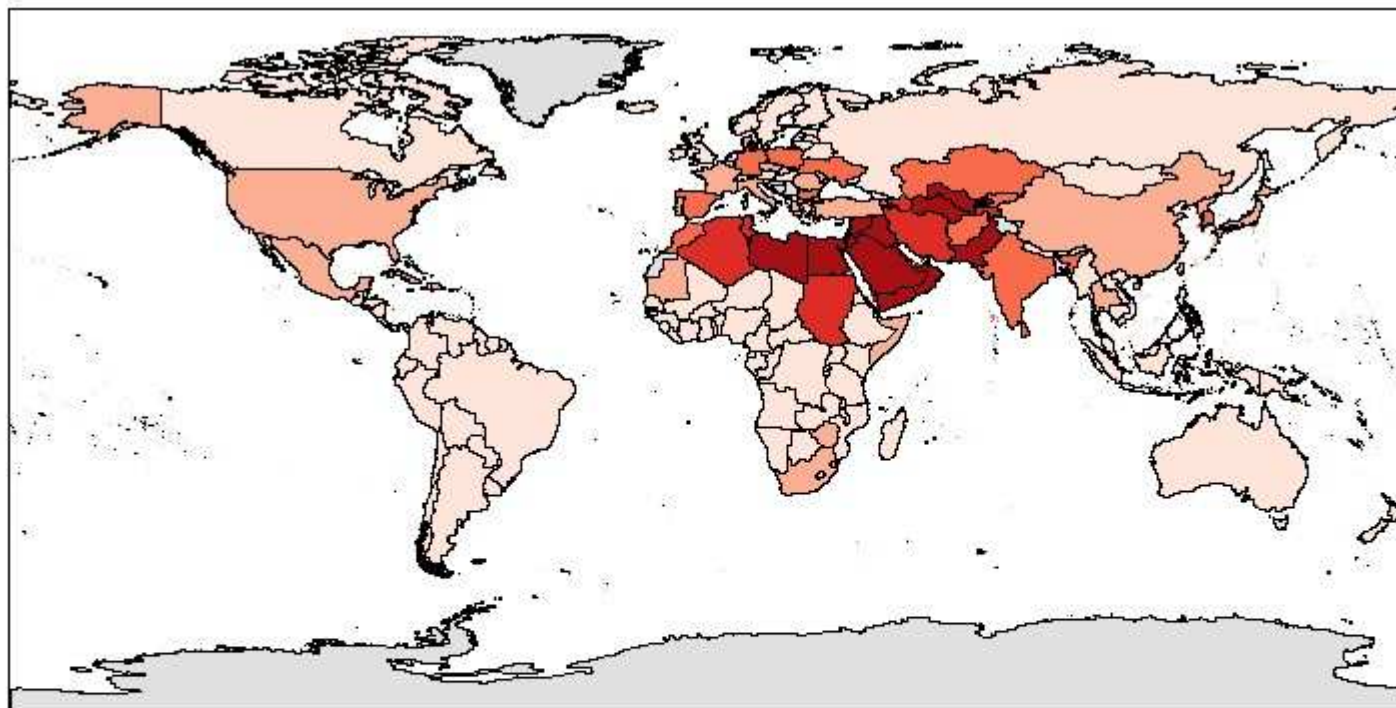


Ressources en eau renouvelable actuelles par habitant en 2005 (m³/an)

Aucune Donnée < 500 500 - 1000 1000 - 1700 1700 - 5000 > 5000

Source: FAO-AQUASTAT, 2007

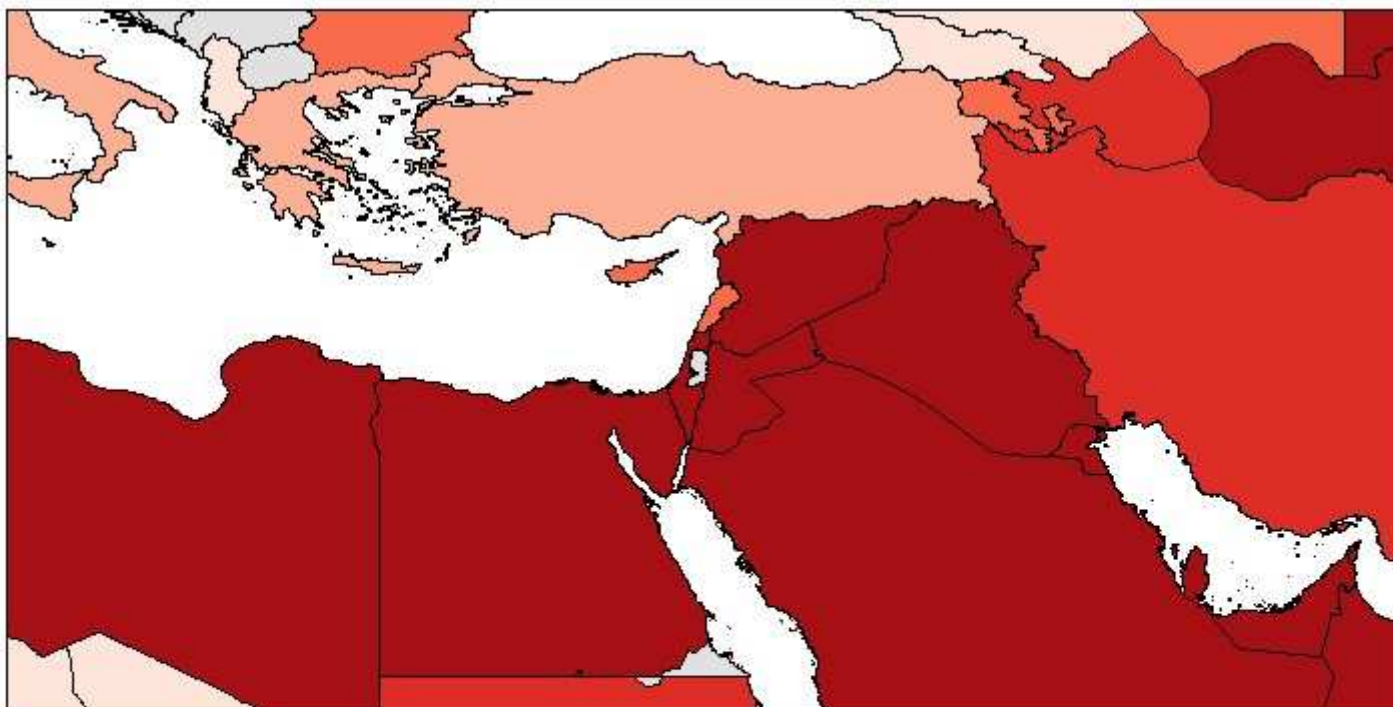


Part des ressources en eau renouvelable prélevée (Indicateur sur l'eau des OMD)

Prélèvement d'eau de surface et souterraine en pourcentage des ressources en eau renouvelable actuelles (autour de 2001)

Aucune Donnée
 < 10%
 10 - 25%
 25 - 50%
 50 - 75%
 > 75%

Source: FAO-AQUASTAT, 2007

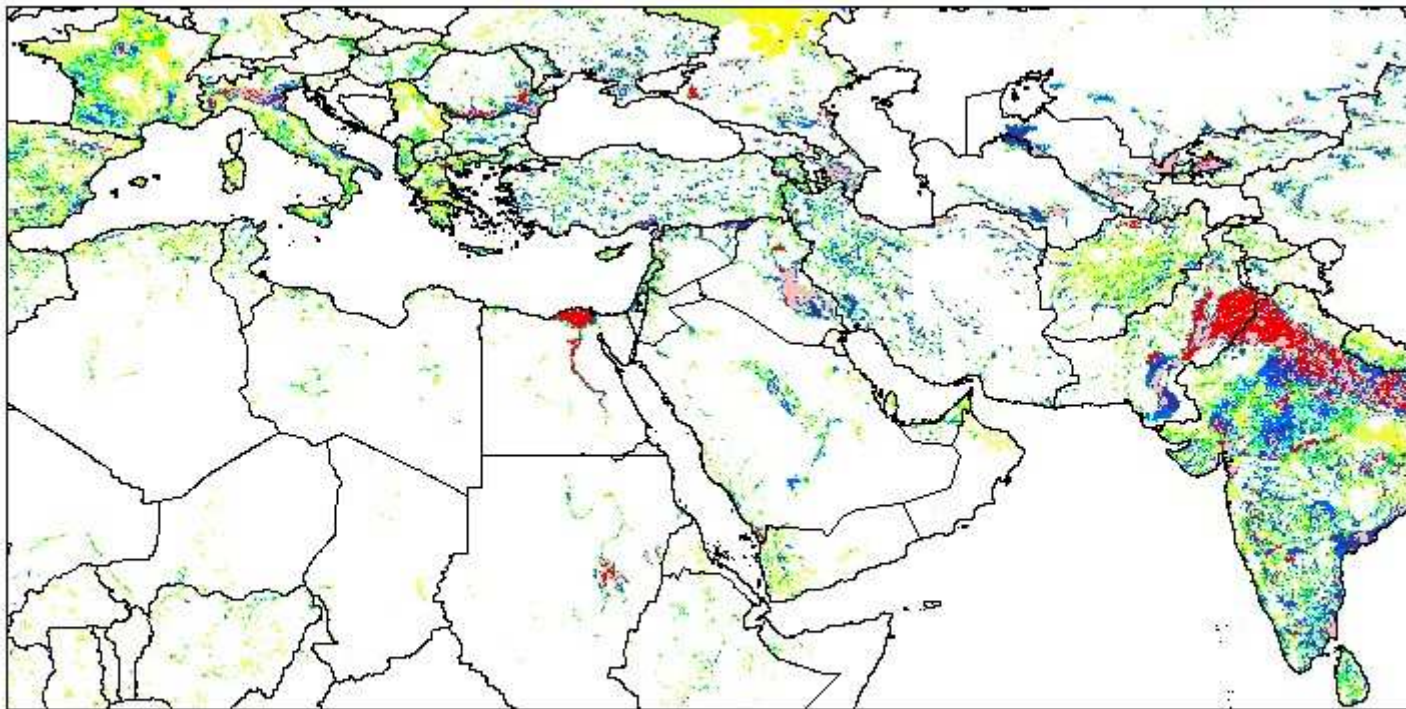


Part des ressources en eau renouvelable prélevée (Indicateur sur l'eau des OMD)

Prélèvement d'eau de surface et souterraine en pourcentage des ressources en eau renouvelable actuelles (autour de 2001)

Aucune Donnée
 < 10%
 10 - 25%
 25 - 50%
 50 - 75%
 > 75%

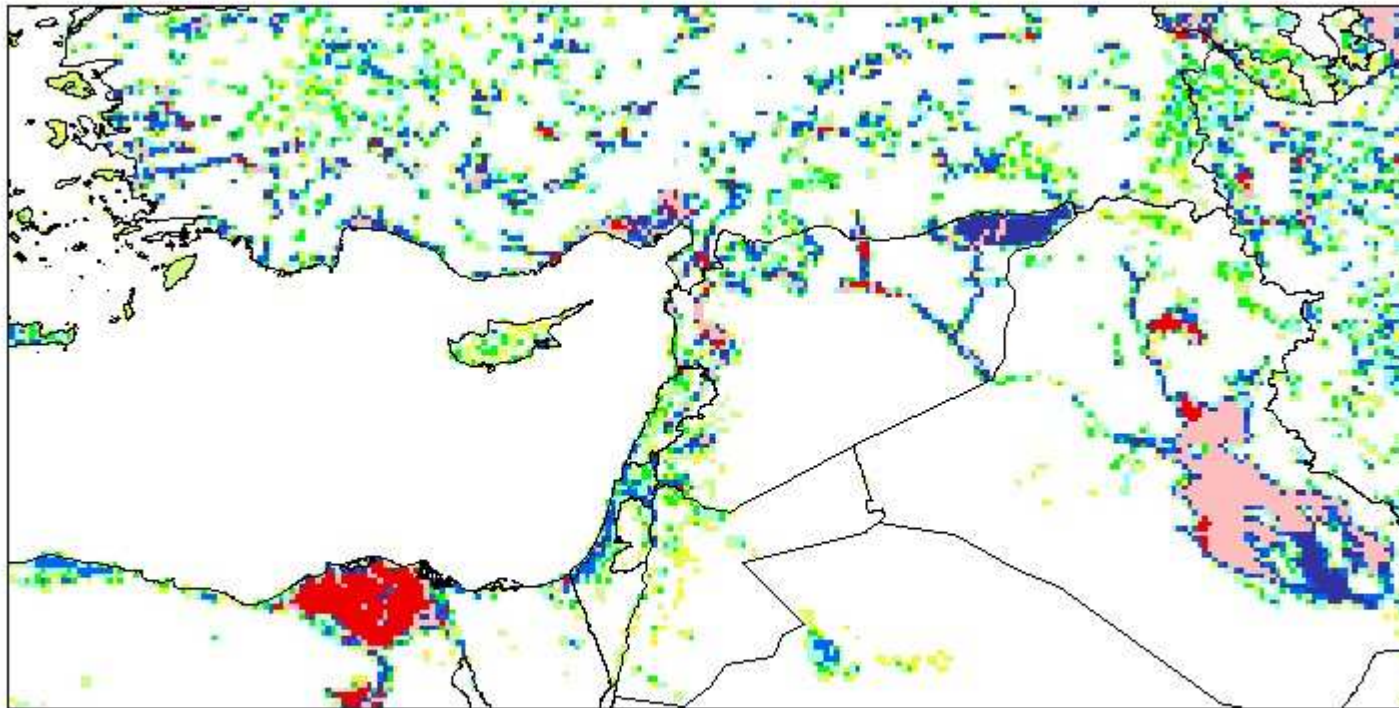
Source: FAO-AQUASTAT, 2007



Percentage of land irrigated

1 - 2 2 - 5 5 - 10 10 - 20 20 - 35 35 - 50 50 - 75 75 - 100

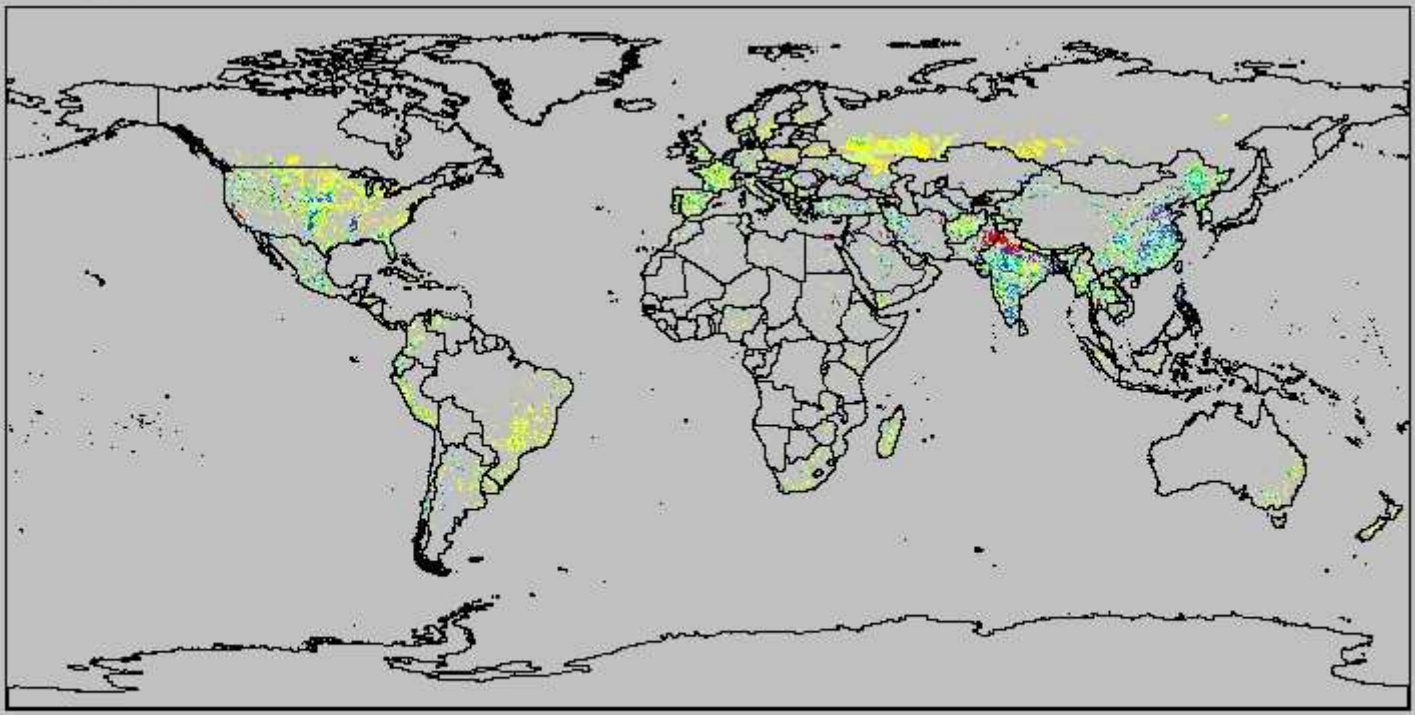
Source: FAO-AQUASTAT, 2007



Percentage of land irrigated

1 - 2 2 - 5 5 - 10 10 - 20 20 - 35 35 - 50 50 - 75 75 - 100

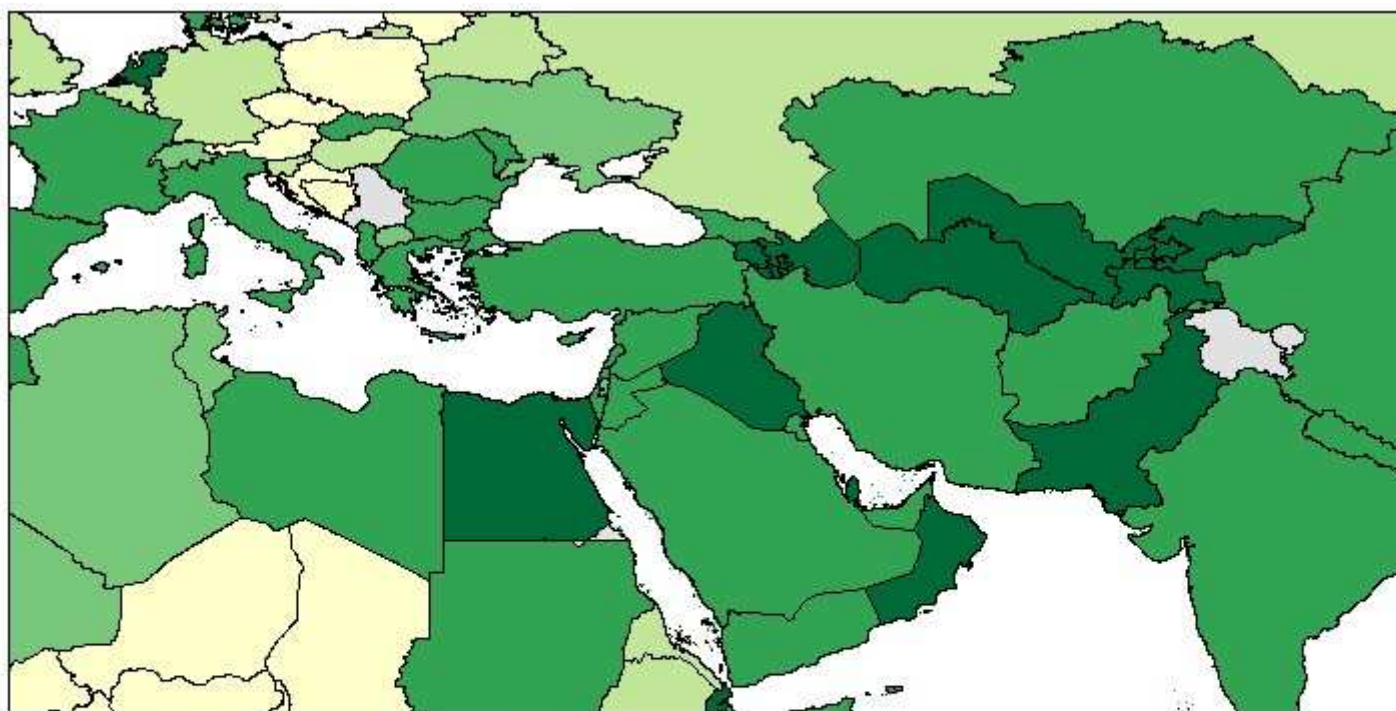
Source: FAO-AQUASTAT, 2007



Percentage of land irrigated

- 1 - 2
- 2 - 5
- 5 - 10
- 10 - 20
- 20 - 35
- 35 - 50
- 50 - 75
- 75 - 100

Source: FAO-AQUASTAT, 2007



Part de la superficie cultivée irriguée

Superficie équipée pour l'irrigation en pourcentage de la superficie cultivée (autour de 2003)

Aucune Donnée
 < 1%
 1 - 5%
 5 - 10%
 10 - 50%
 > 50%

Source: FAO-AQUASTAT, 2007